



**CONTENUTI
INFORMAZIONI
LUOGHI DI INTERESSE
A PORTATA DI
CLICK**





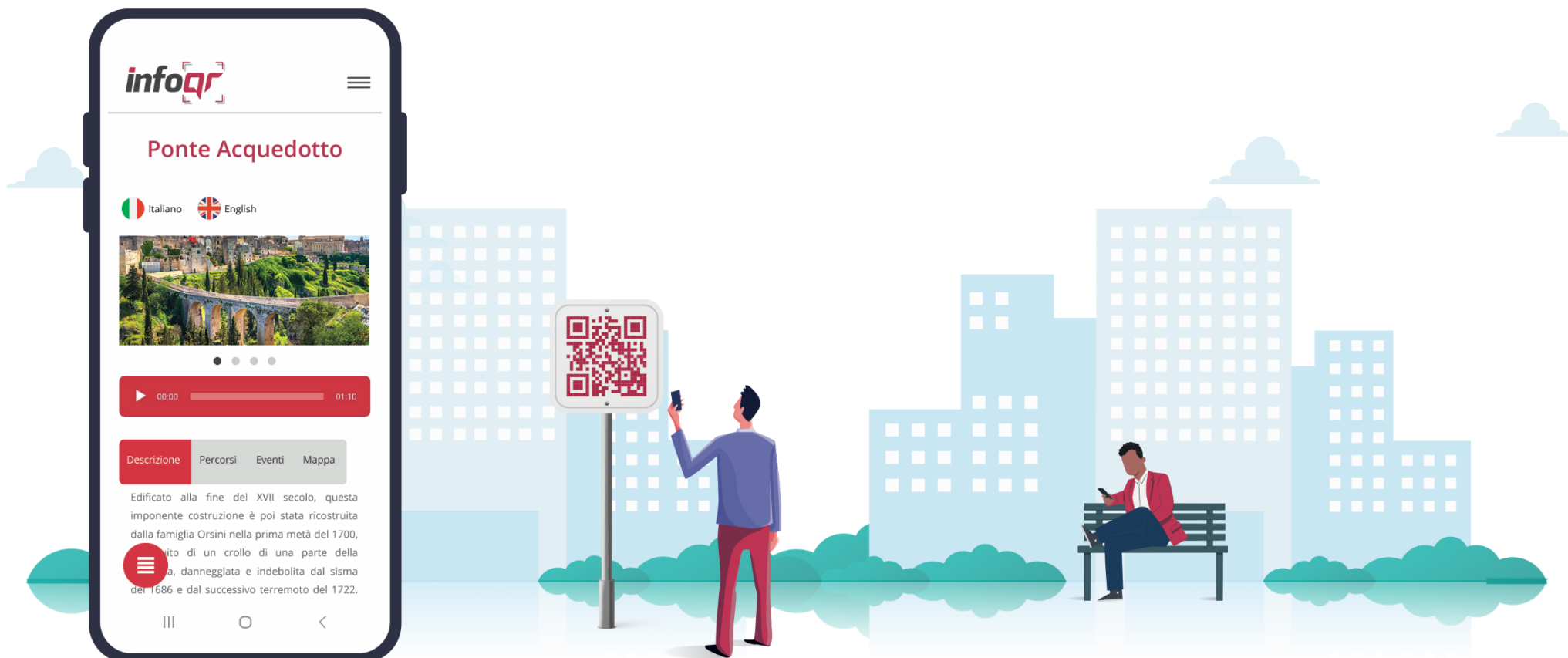
è un sistema integrato e dinamico di gestione e diffusione di contenuti informativi multimediali.



*E' costituito da una rete di **QR-codes** stampati su specifici pannelli dedicati, posizionati e installati sul territorio in prossimità di luoghi di interesse, e di un sistema informativo dedicato alla gestione dei contenuti.*



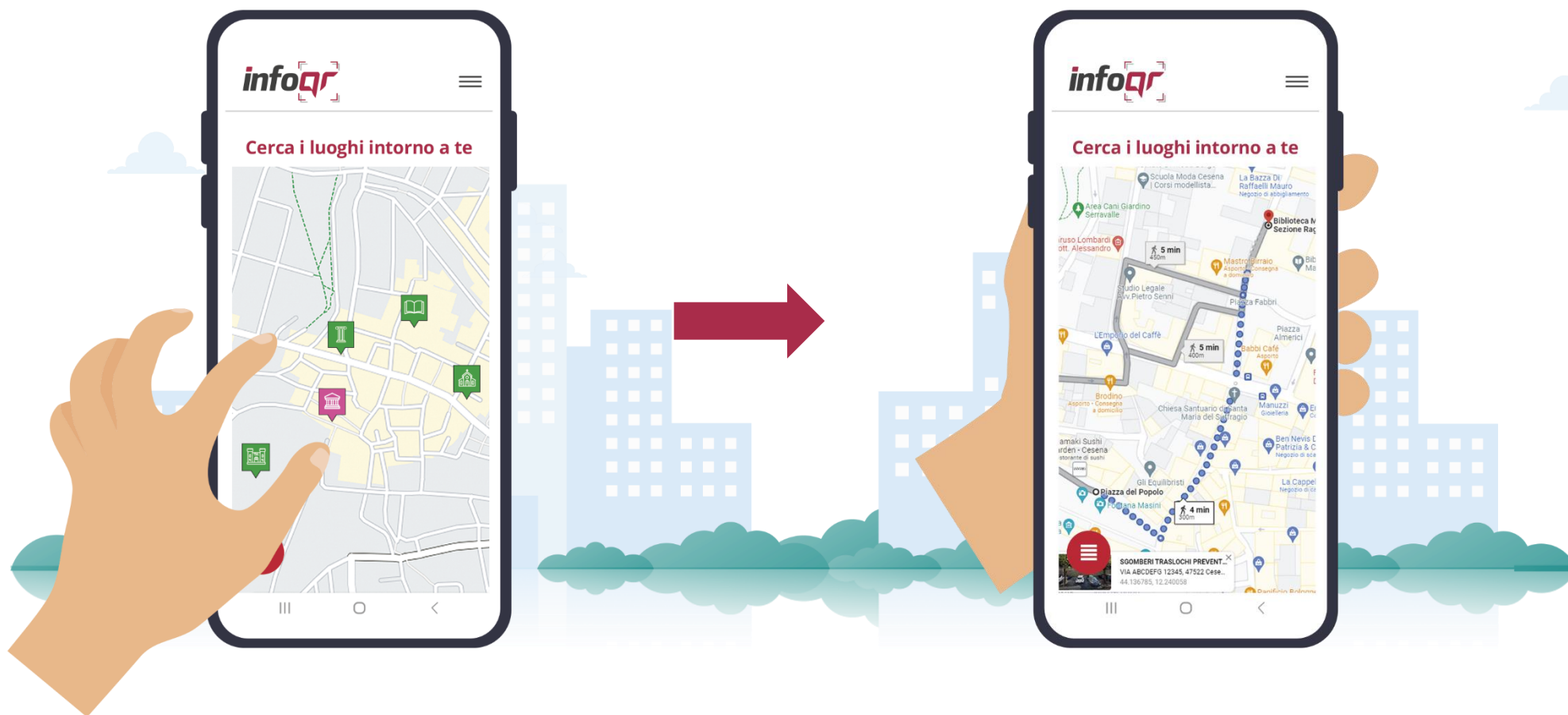
*I **codici QR** possono essere inquadrati da un dispositivo mobile sul quale vengono visualizzati i contenuti associati al codice: testi, foto, audio, video e mappe di localizzazione.*





SMART SEARCH

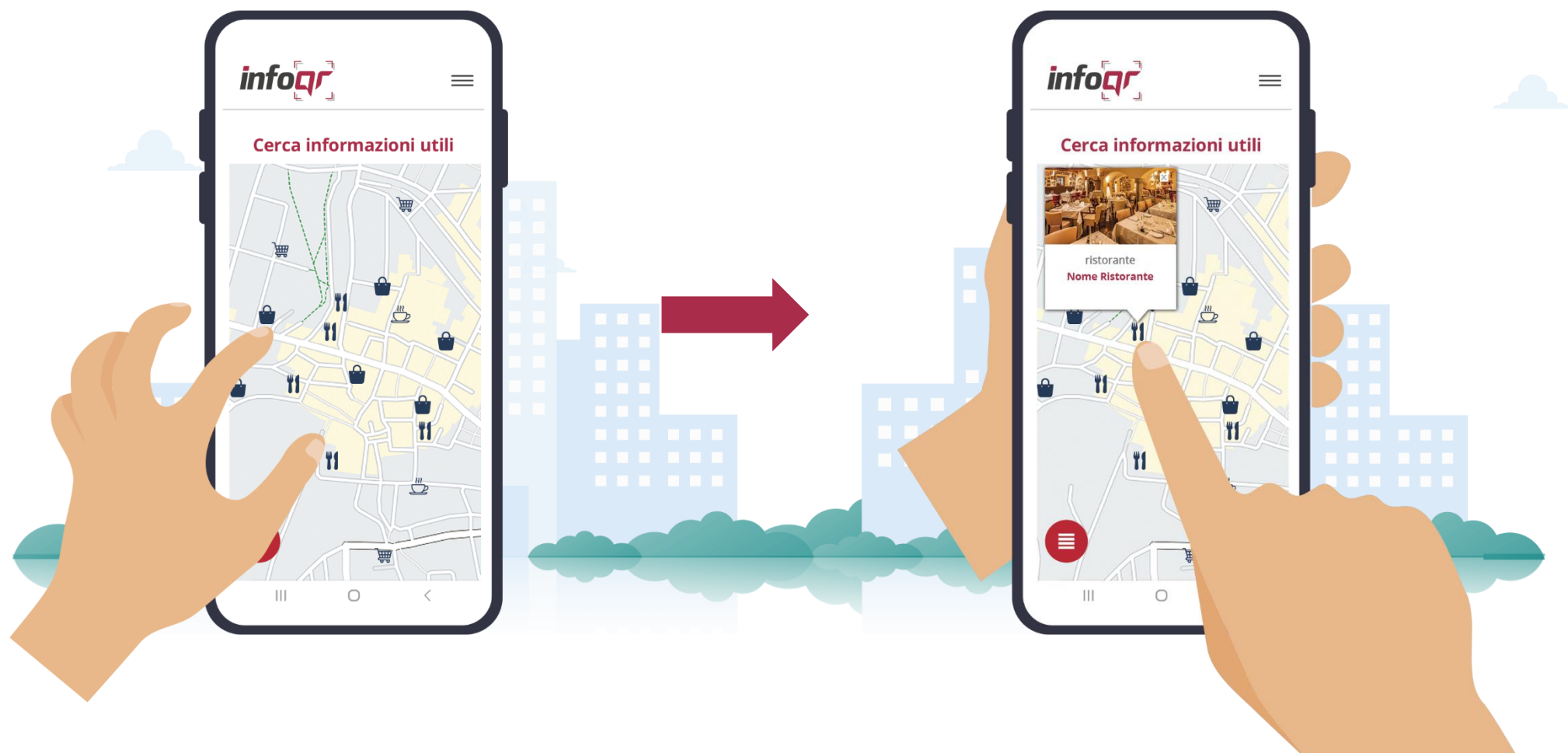
- **Ricerca dei punti d'interesse:** utilizzando la posizione dell'utente è possibile ricercare e visualizzare altri **QR** nei dintorni;
- **Guida ai punti di interesse:** è possibile, utilizzando **Google Maps**, essere guidati da un luogo all'altro.





PROXIMITY MARKETING

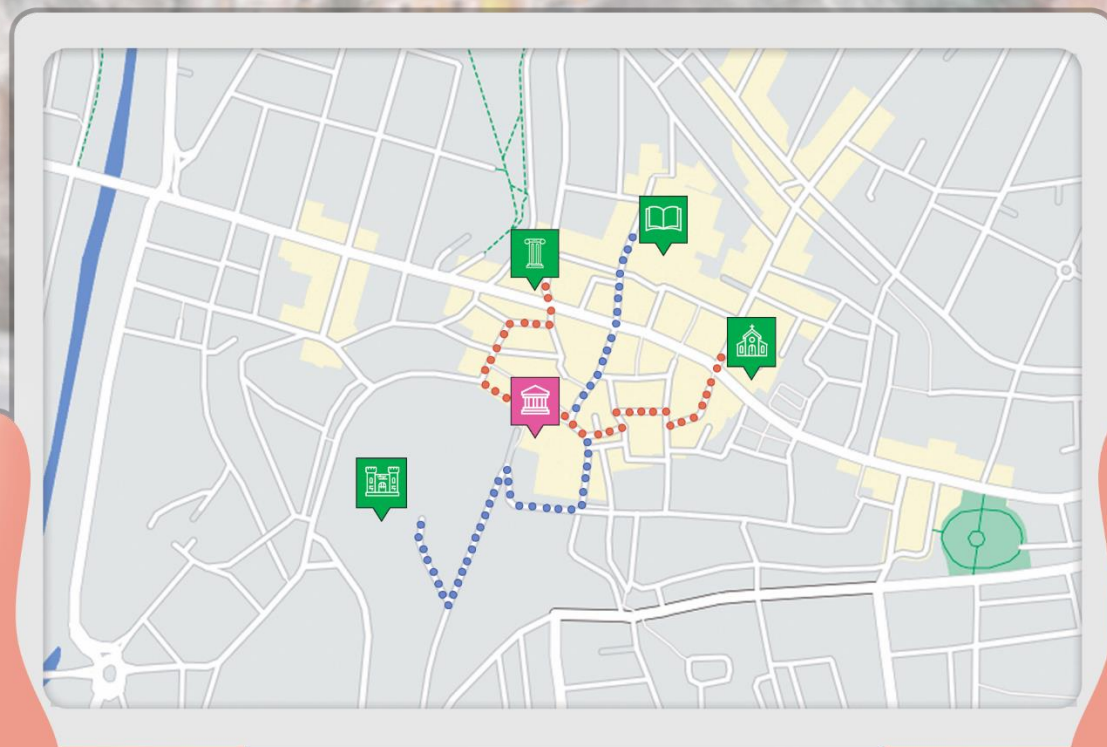
*Ricerca di punti di tipo gastronomico, ricettivo, attività commerciali e artigianali, con maggiore evidenza e maggiori informazioni su quelli convenzionati con la piattaforma, i quali dispongono di un proprio **codice QR** e di una **Info-Window** personalizzata per proporre promozioni, sconti, listini*



VIRTUAL ROUTING

La distribuzione sul territorio dei nodi con **codici QR** permette la definizione e la gestione dinamica di **“percorsi virtuali”**: determinati insieme o sequenze di pannelli sono collegati virtualmente tra loro secondo un criterio stabilito di volta in volta dal gestore della piattaforma, variabile dinamicamente.

I raggruppamenti costituiscono così percorsi virtuali a tema specifico **in ambiti differenti**:

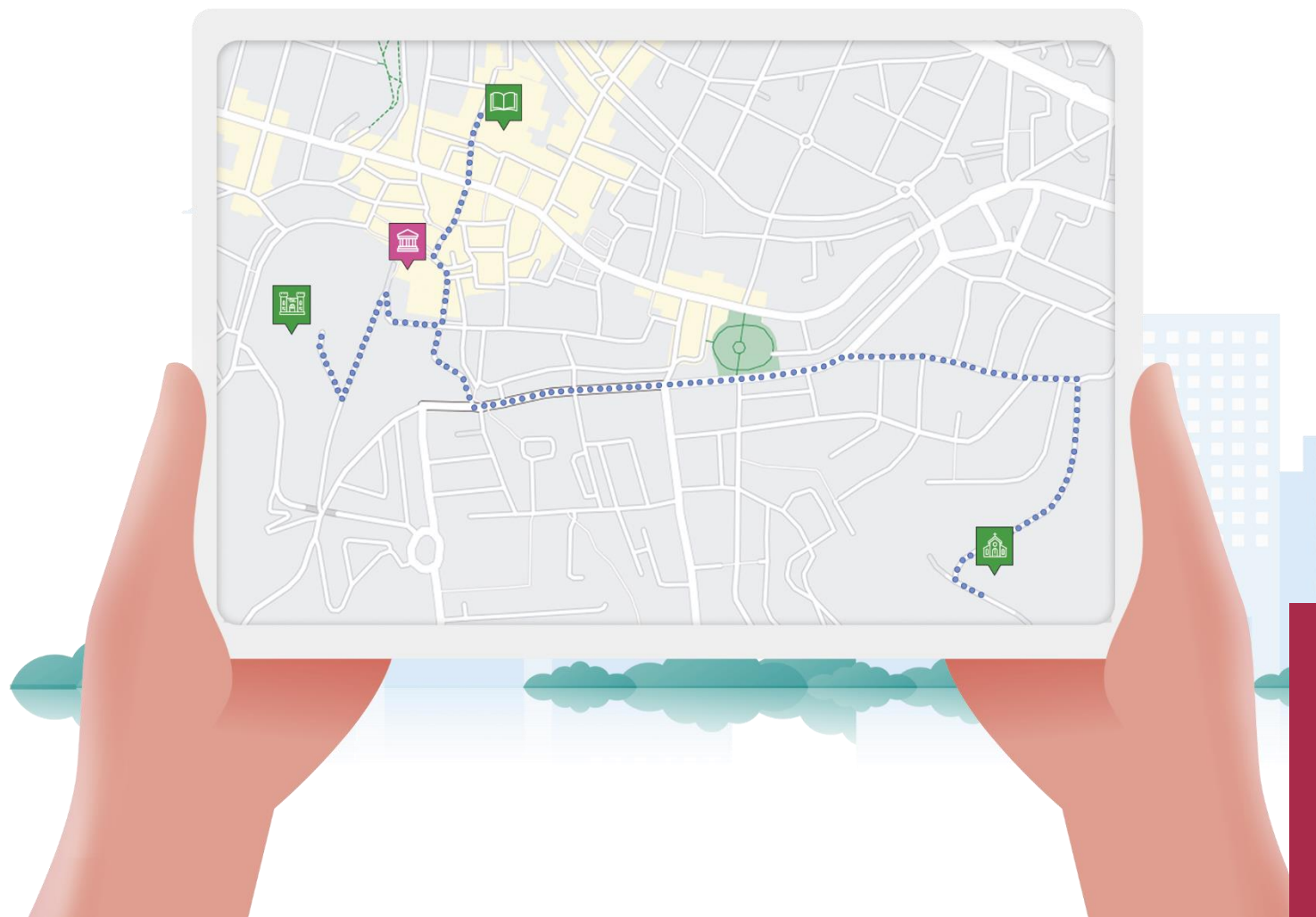


Percorso: «I luoghi del cinema a Gravina»

- *Ponte Acquedotto*
- *Piazza Benedetto XIII*
- *Via Borgo*
- ...

Percorso: «Gli Orsini a Gravina»

- *Piazza della Repubblica*
- *Piazza Benedetto XIII*
- ...
- ...

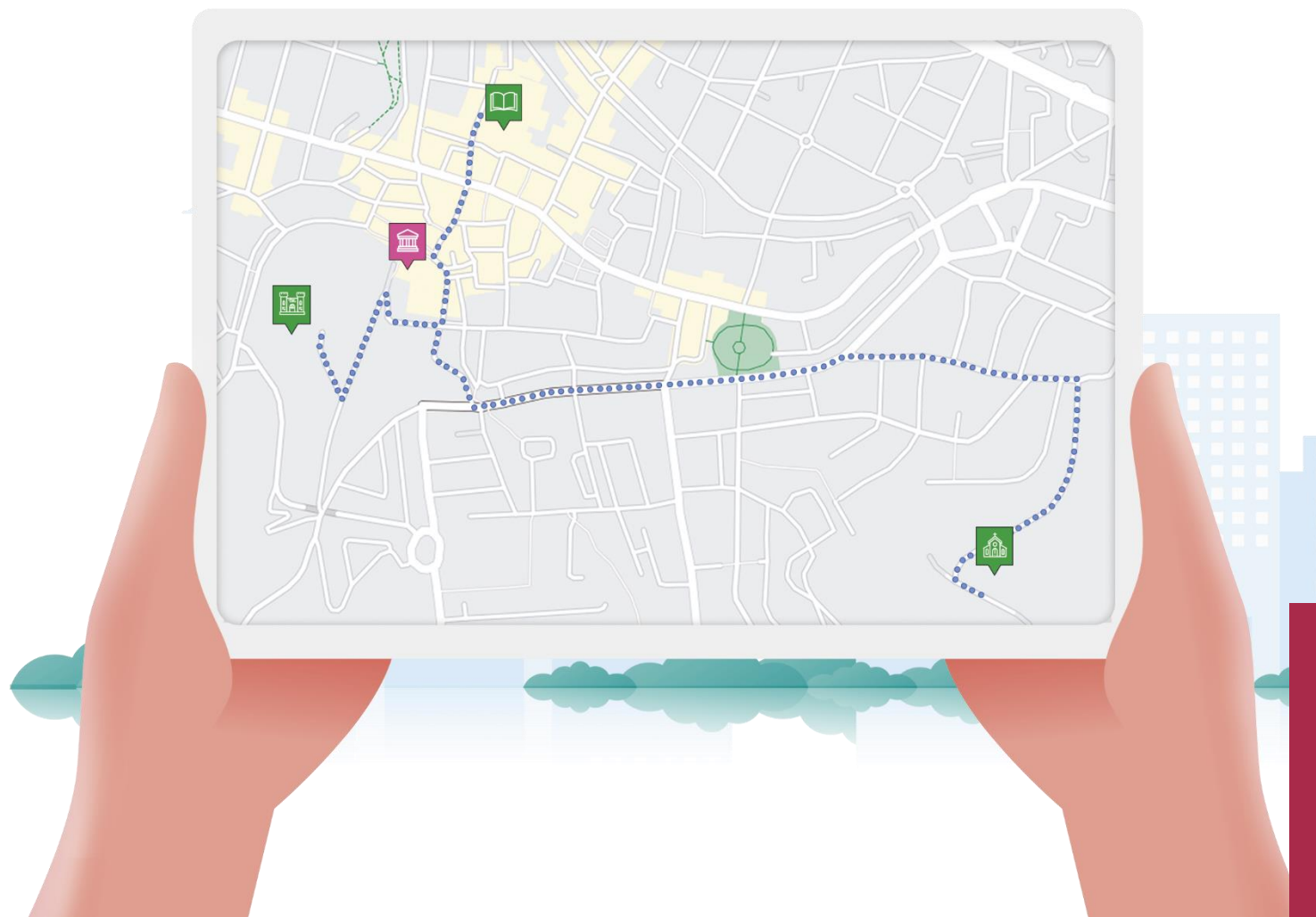


Percorso: «Il Trail delle 5 querce»

- Partenza
- Tappa 1
- Tappa 2
- Arrivo

Percorso: «La Pineta e la gravina»

- Pineta comunale
- Parco Robinson
- Area belvedere
- Area Capotenda



Percorsi:

«L'artigianato Artistico»

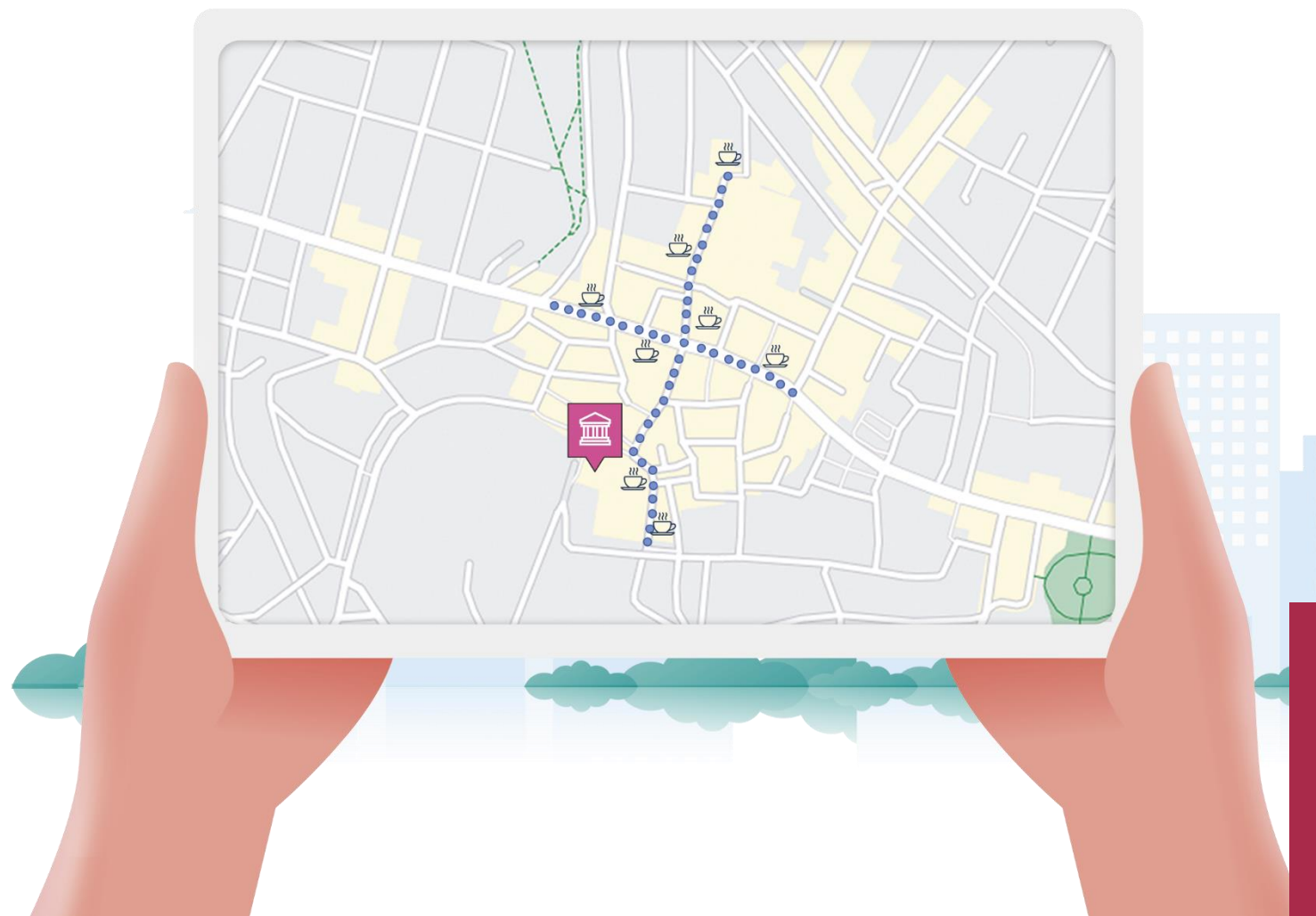
*Botteghe artigiane e piccole attività commerciali
legate a prodotti artistici locali*

**«La via dei prodotti lattiero-
caseari»**

*Produzione e commercializzazione delle eccellenze
dei derivati dal latte*

«50 x CentRo»

*Attività commerciali che propongono
specifici sconti e promozioni*



VIRTUAL ROUTING in ambito **EVENTI**

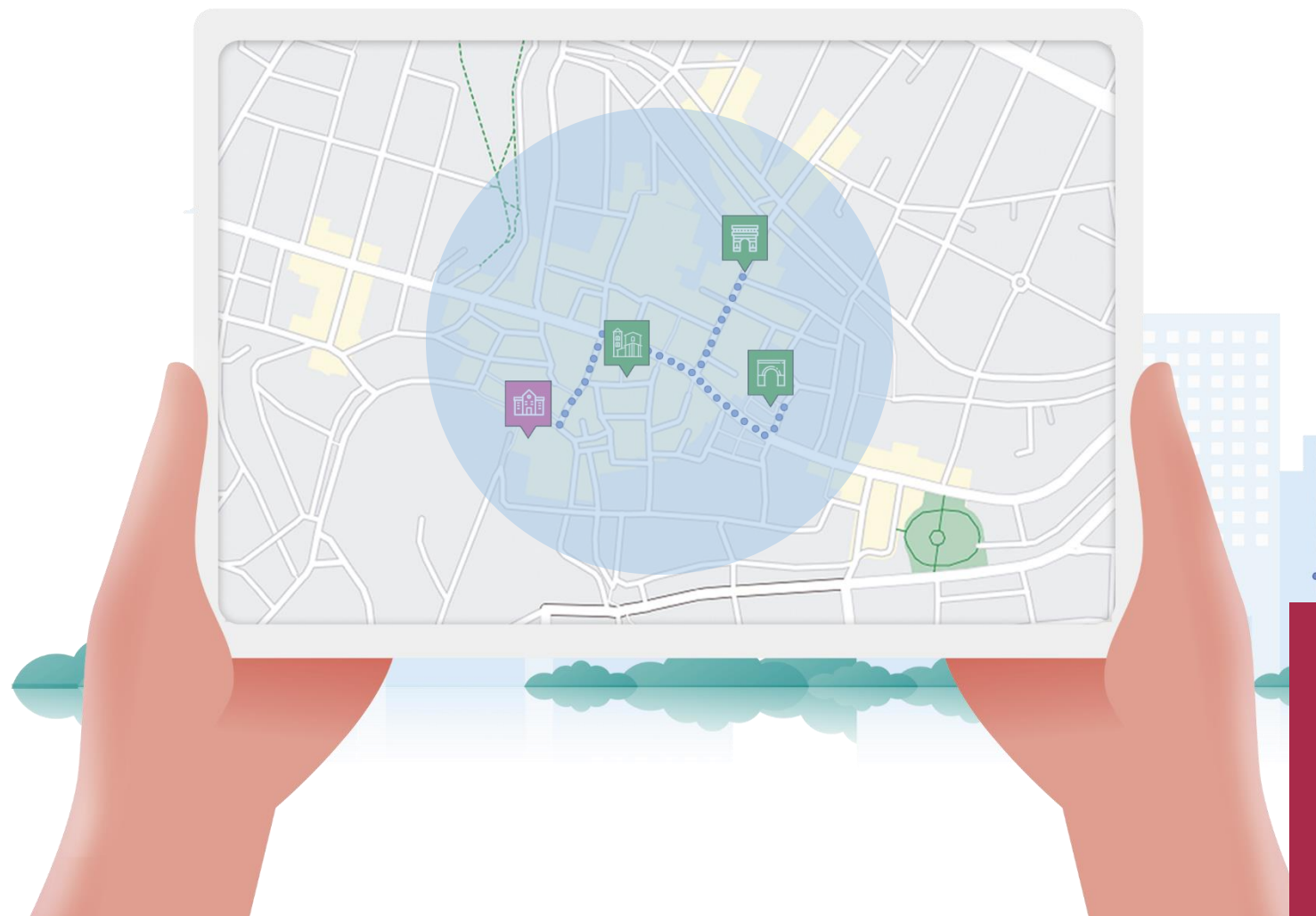
È anche possibile definire luoghi, singoli o raggruppati, in cui si svolgono fiere, sagre, eventi sportivi ecc.

Evento: «Natale a Gravina»

- *Luogo 1*
- *Luogo 2*
- *Luogo 3*

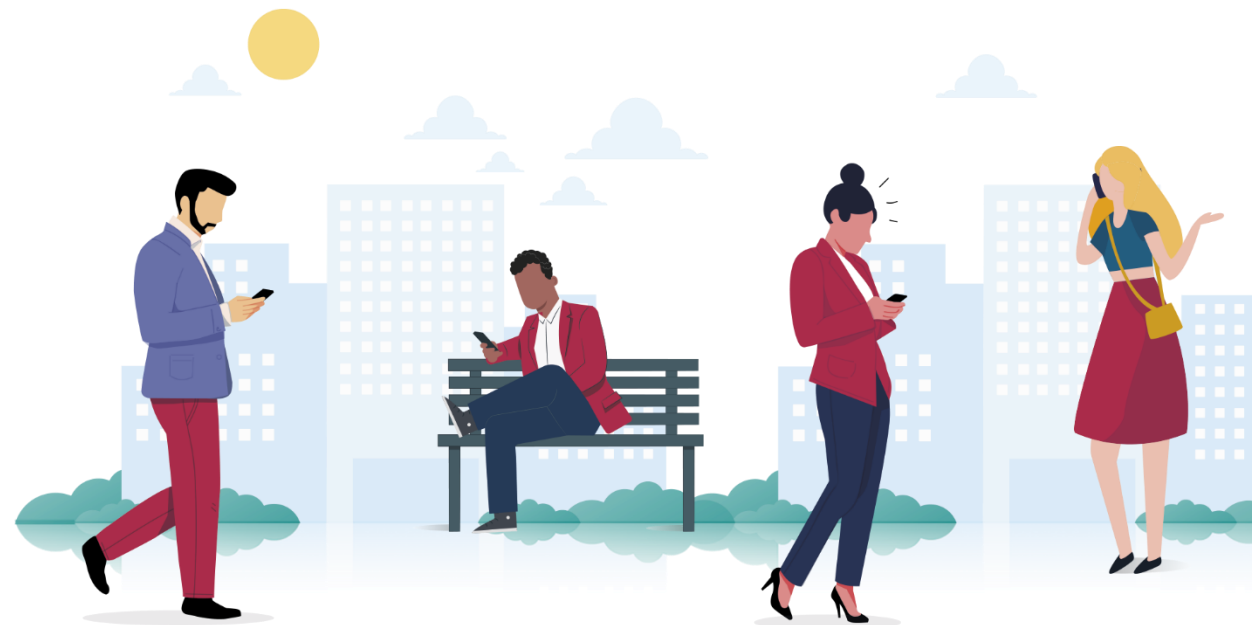
Evento: «Balconi fioriti»

- *Balcone 1*
- *Balcone 2*
- *Balcone 3*
- ...



I campi di applicazione della piattaforma riguardano:

- *Singole città e luoghi di interesse artistico-storico-culturale;*
- *Reti di comuni e di luoghi distanti;*
- *Aree fieristiche;*
- *Aree di interesse paesaggistico (parchi, boschi e pinete);*
- *Luoghi specifici (musei, pinacoteche, biblioteche, mostre)*



L'installazione dei singoli pannelli costituisce complessivamente una rete di punti localizzati utilizzabili in futuro per applicazioni e impieghi più diversi, gestibili in modalità remota in completa autonomia da parte dei soggetti gestori incaricati.

Per maggiori informazioni:

www.infoqr.it



Via Gabriele D'Annunzio 49 - 70024 Gravina in Puglia (BA)
C.F. 91120930721 - cel.: (+39) 331.614 02 13 - e-mail: info@murgiacity.it
www.murgiacity.it